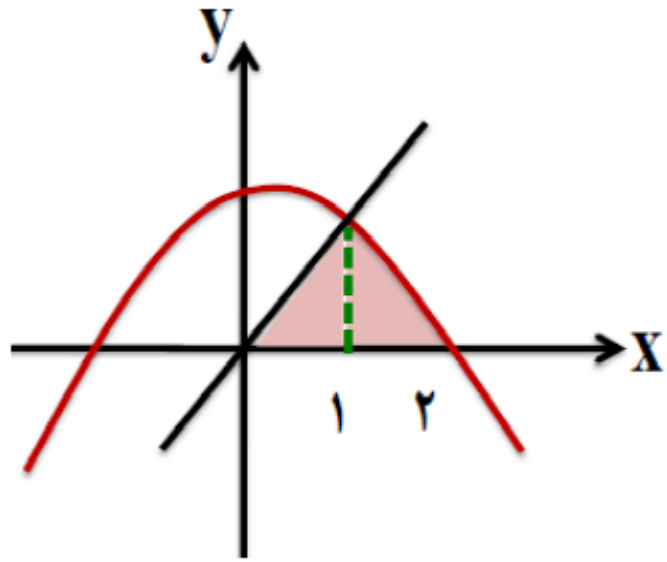


مساحت ناحیه محدود به منحنی $y = 4 - x^2$ و خط به معادله $y = 3x$ و محور x ها واقع در ناحیه اول کدام است؟



انتگرال های زیر را حل کنید

$$\int \cos^2 x \sin x \, dx$$

$$\int \frac{x}{\sqrt{1-4x^2}} \, dx$$

$$\int x^3 \cdot \cos(x^4 + 2) \, dx$$

مساحت ناحیه محدود به دو منحنی به معادلات $y = x^2$ و $y = (x - 2)^2$ و محور x ها کدام است؟

